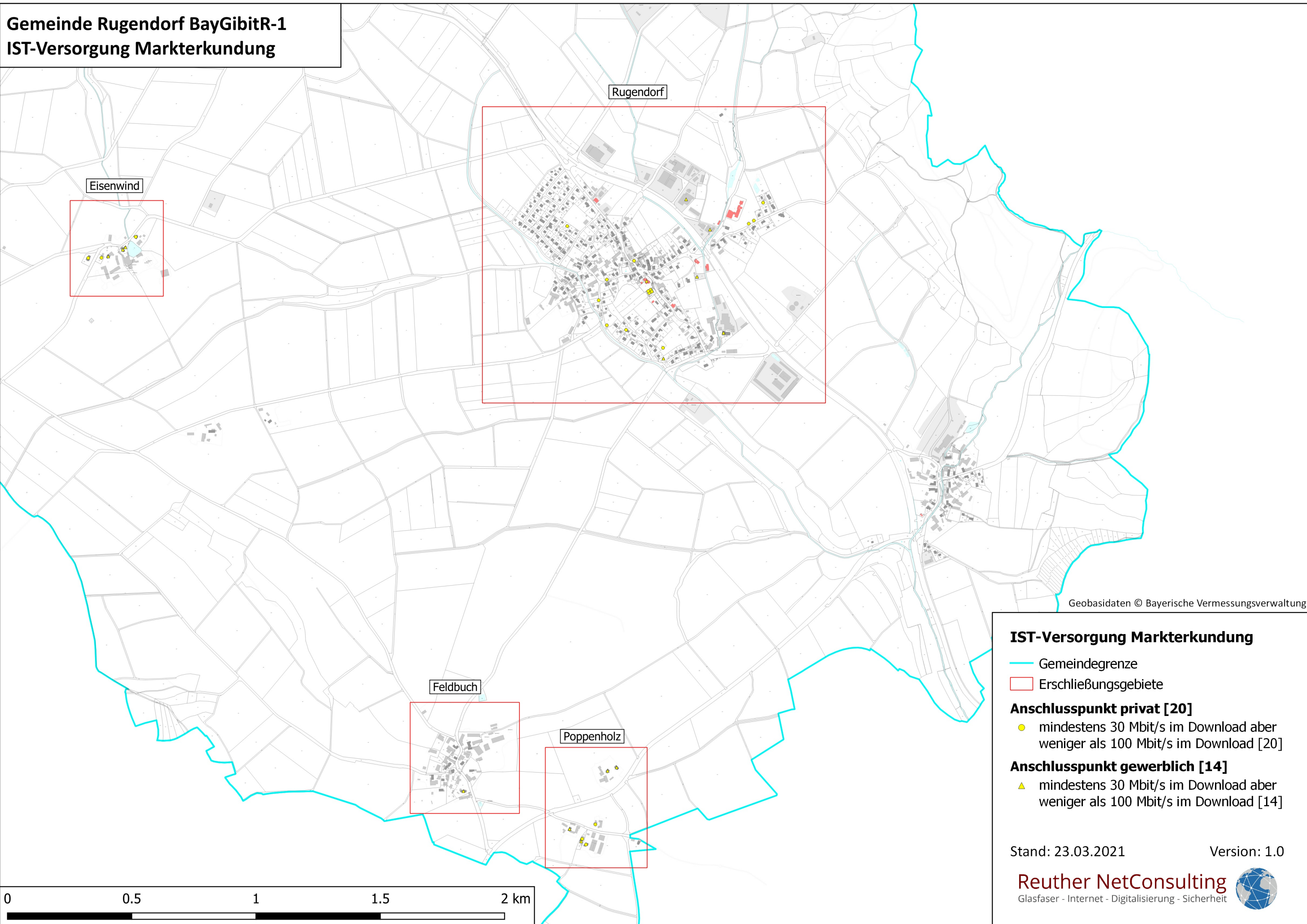


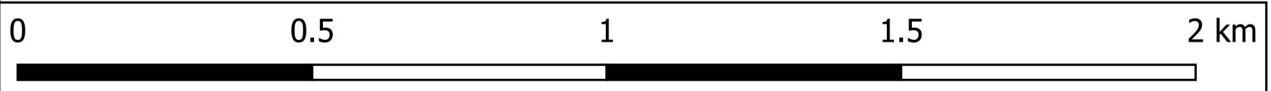
Gemeinde Rugendorf BayGibitR-1 IST-Versorgung Markterkundung



Geobasidaten © Bayerische Vermessungsverwaltung

IST-Versorgung Markterkundung

- Gemeindegrenze
- Erschließungsgebiete
- Anschlusspunkt privat [20]**
 - mindestens 30 Mbit/s im Download aber weniger als 100 Mbit/s im Download [20]
- Anschlusspunkt gewerblich [14]**
 - mindestens 30 Mbit/s im Download aber weniger als 100 Mbit/s im Download [14]



Stand: 23.03.2021 Version: 1.0